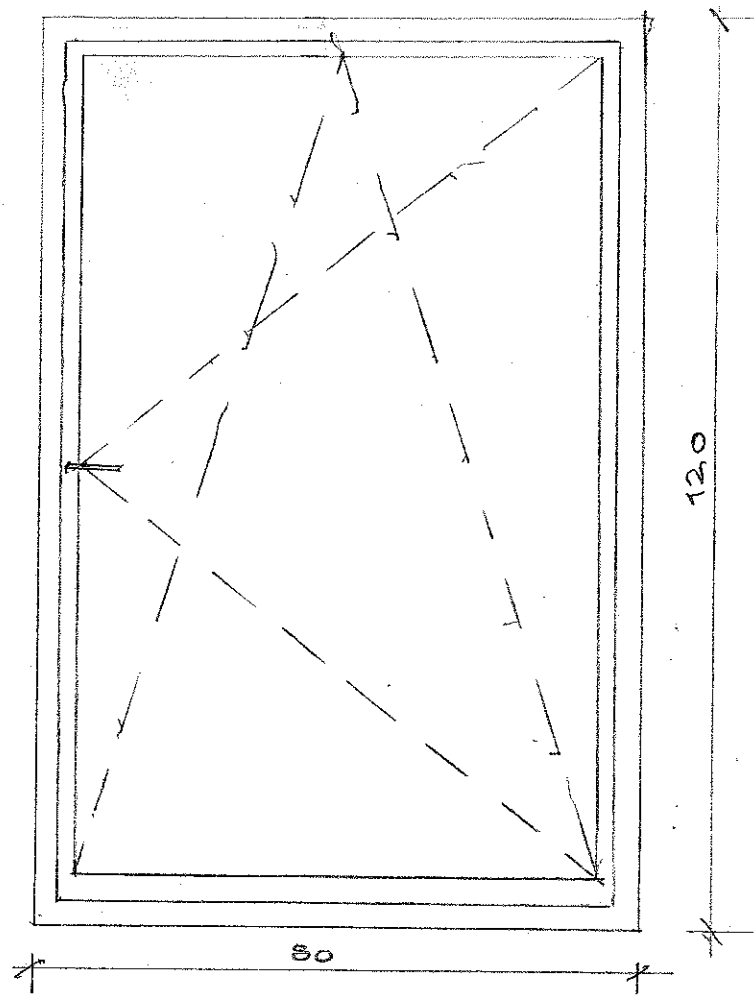
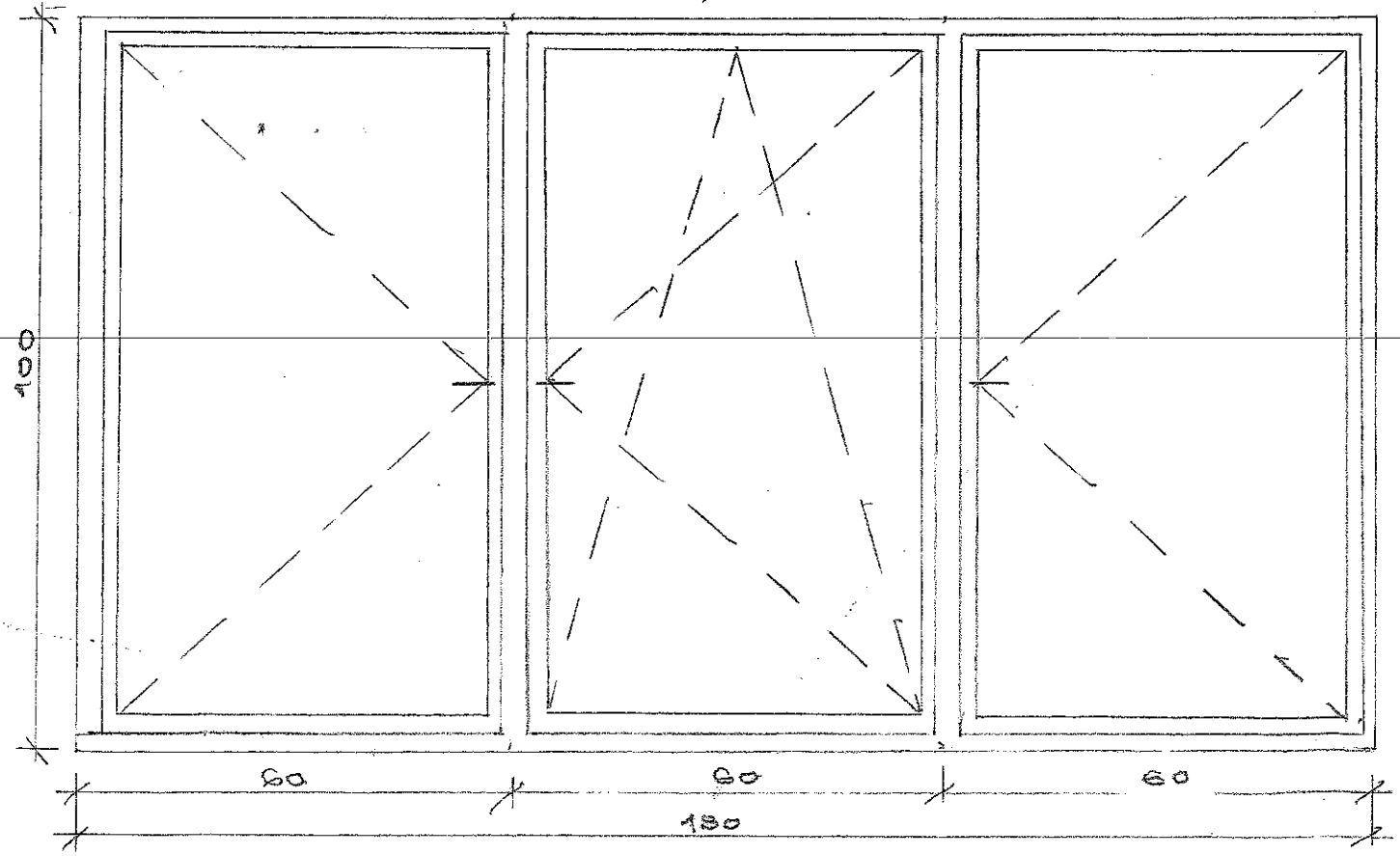


POS 1:

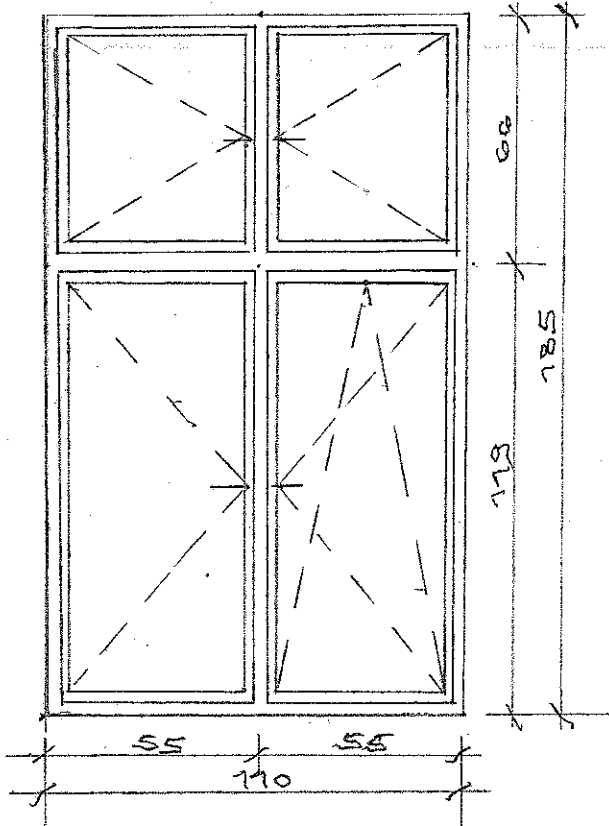


KOM 8

POS 2:
KOM 1

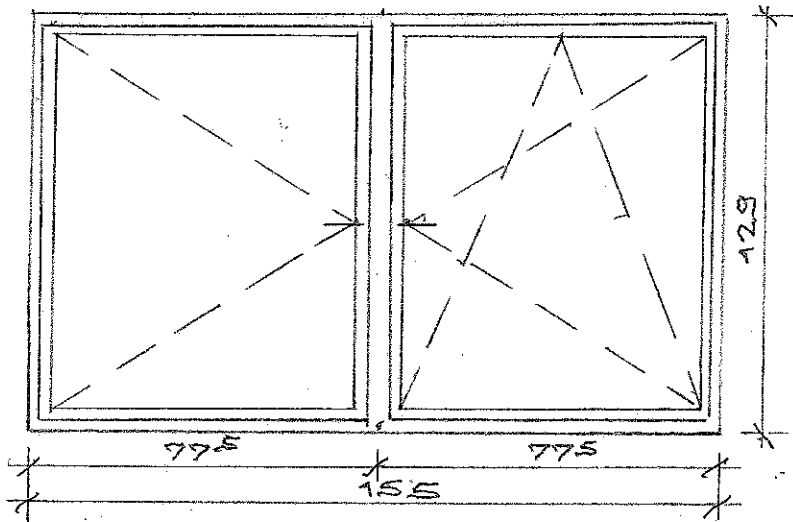


Pos 3:



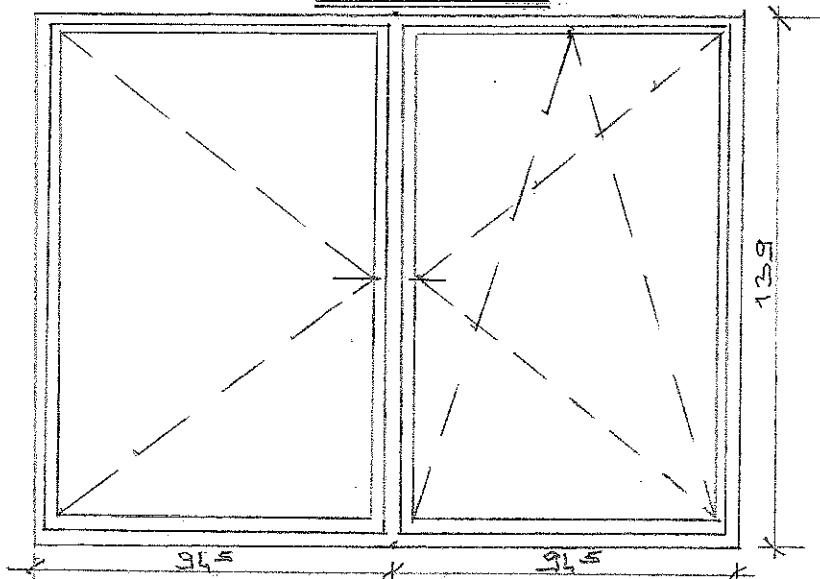
KOM 29

Pos 4:



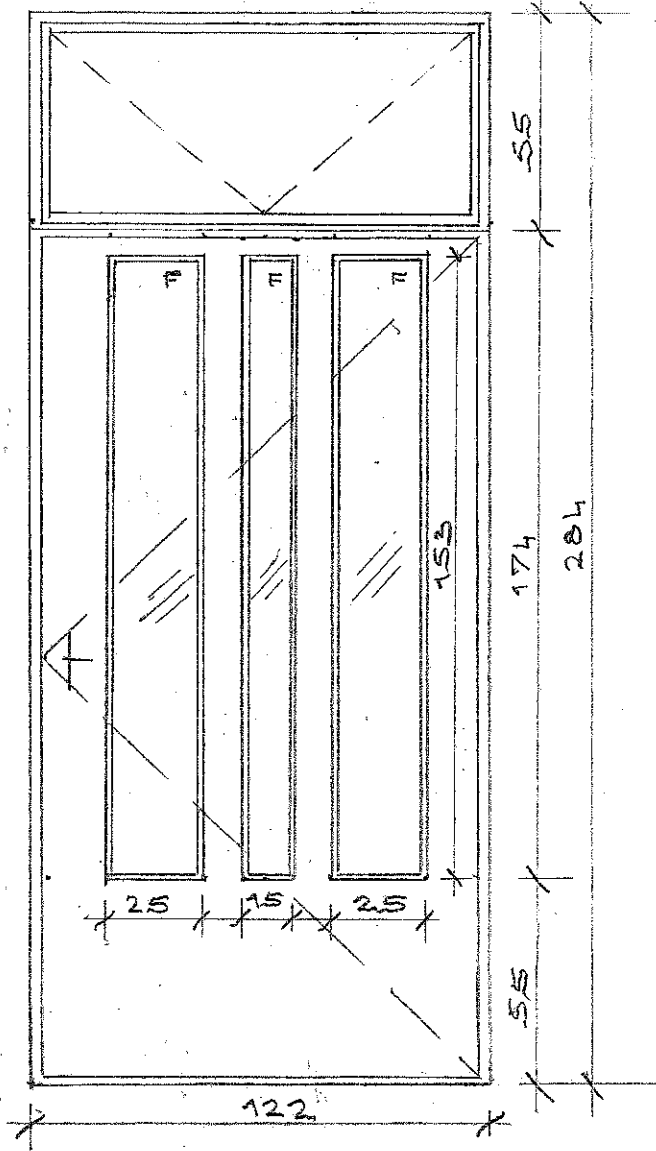
KOM 5

Pos 5:

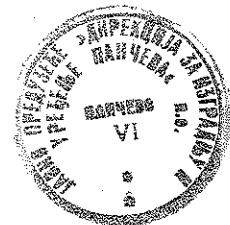


KOM 2

Pos 6



KOM 1.



PONUDA za izvođenje radova na investicionom održavanju objekta · zamena spoljne stolarije objekta "Urbanizam" u ul. Karađorđeva br. 4 u Pančevu

I ZIDARSKI RADOVI:

- | | | |
|---|----|--------|
| 1 Nabavka i transport svog potrebnog materijala, spravljanje prod cem maltera 1:3:9 i malterisanje unutrašnjih špaletni zidova posle ugradnje spoljne stolarije. Širina špaletni cca 30-45 cm. Površine pre malterisanja isprskati retkim cementnim malterom. | m1 | 241,40 |
| 2 Završno fino čišćenje objekta sa iznošenjem šuta van objekta, utovarom u kamion i odvozom na gradsku deponiju do 3 km. | m2 | 497,55 |

Svega:

II STOLARSKI RADOVI:

- | | | |
|---|-----|-------|
| 1 Demontaža spoljne stolarije iz zidova od pune opeke sa iznošenjem van objekta, utovarom u kamion i odvozom na gradsku deponiju do 3 km. | | |
| veličina stolarije do 2,0 m2 | kom | 36,00 |
| veličina stolarije preko 2,0 m2 | kom | 8,00 |

25(1/3)/36



2 Izrada i ugradnja PVC spoljnje stolarije prozora od petokomornih profila tipa Rehau ili sličnih. (moraju zadovoljiti sve standarde za toplotnu, zvučnu provodljivost, kao i standarde vezane za termičku i mehaničku stabilnost profila- obavezni važeći atesti). Prozori snabdeveni standardnim okovom za kombinovano otvaranje zastakljeni termoizolacionim staklom 4-15-4 mm. NAPOMENA: Sve mere proveriti na licu mesta. Oblik i geometriju prozora uskladiti sa postojećim starim prozorima.

Pos 1 dim prozora 80x120 cm	kom	8,00
Pos 2 dim prozora 180x100 cm	kom	1,00
Pos 3 dim prozora 110x185 cm	kom	27,00
Pos 4 dim prozora 129x155 cm	kom	5,00
Pos 5 dim prozora 189x139 cm	kom	2,00

3 Izrada i ugradnja PVC spoljnje stolarije ulaznih vrata sa nadsvetlom od petokomornih profila tipa Rehau ili sličnih. (moraju zadovoljiti sve standarde za toplotnu, zvučnu provodljivost, kao i standarde vezane za termičku i mehaničku stabilnost profila- obavezni važeći atesti). Vrata snabdevena standardnim okovom i zastakljena termoizolacionim staklom 4-15-4 mm. NAPOMENA: Sve mere proveriti na licu mesta. Oblik i geometriju vrata uskladiti sa postojećim starim vratima.

Pos 6 dim vrata 122x229+55 cm	kom	1,00
-------------------------------	-----	------

4 Demontaža starih solbanaka, nabavka i montaža novih solbanaka od plastificiranog pocinkovanog lima debljine d-1,0 mm u beloj boji. R.Š. 15-25 cm m1 51,92

25(2/3)/36



- 5 Demontaža postojećih zaštitnih giter rešetki sa prozora, i ponovna montaža posle zamene prozora. Dim rešetki 179x110; 105x190; 189x139 cm.

kom 7,00

Svega :

III MOLERSKO RADOVI:

- 1 Nabavka, prevoz i ugradnja svog potrebnog materijala, kao i gletovanje i farbanje špaletni prozora poludisperzionim premazom u boji indentičnoj postojećoj. Pre gletovanja sve površine premazati podlogom u razmeri koju propisuje proizvođač. m2 120,70

Svega :

REKAPITULACIJA:

- I ZIDARSKI RADOVI:
II STOLARSKI RADOVI:
III MOLERSKI RADOVI:

Svega:

PDV 20%

UKUPNO:

Потпис овлашћеног лица
понуђача:

М.П.

25(3/3)/36

