

investitor: Grad Pančevo putem

JP "Direkcija za izgradnju i uređenje Pančeva" Pančevo, kao nosioca posla

objekat: Višenamenski plato, nadstrešnica, sanitarni objekat, trotoar, saobraćajni plato i zelene površine na površini javne namene zelene pijace u Starčevu

mesto: Starčevo

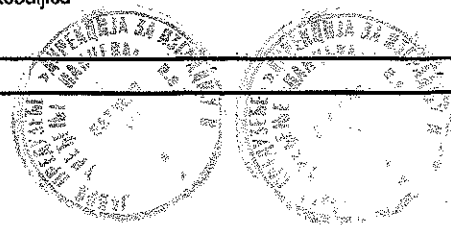
broj: 06/14-046

datum: 28.02.2016. godine

Predmer ukupnih radova na izgradnji

višenamenskog platoa, nadstrešnice, sanitarnog objekta, trotoara, saobraćajnog platoa i zelene površine na površini javne namene zelene pijace u Starčevu

pos.	opis radova	j.mera	količina	jed.cena	ukupno
I ARHITEKTONSKO GRAĐEVINSKI I GRAĐEVINSKO ZANATSKI RADOVI					
0 PRIPREMNI RADOVI					
0,1	Geodetsko obeležavanje terena i trasa podzemnih vodova . Obračun po m ² .	m ²	330,00		
0 PRIPREMNI RADOVI - ukupno					
1 ZEMLJANI RADOVI					
1,1	Iskop tla III kategorije za temelje samce i temeljne grede. Iskopani materijal odložiti na privremenu deponiju za kasnije nasipanje oko temelja. Dno iskopa poravnati i pripremiti za nasipanje šljunkom. Ostatak iskopanog materijala utovariti i transportovati na deponiju udaljenu do 3km. U cenu računati i sečenje postojeće betonske ploče kako bi se došlo do kote fundiranja. Obračun po m ³ .	m ³	101,50		
1,2	Nasipanje oko temelja samaca i temeljnih greda materijalom iz iskopa. Obračunpo m ³ .	m ³	17,00		
1,3	Nabavka transport i nasipanje tampona šljunka d= 20cm ispod temelja samaca i temeljnih greda i d= 10cm ispod sanitarnog objekta. Nasuti materijal zbijati u slojevima mehaničkim sredstvima do potpune zbijenosti. Obračun po m ³ .	m ³	10,00		
1 ZEMLJANI RADOVI - ukupno					
2 BETONSKI I ARMIRANO BETONSKI RADOVI					
2,1	Betoniranje i armiranje prizemne podne ploče betonom MB 30 d= 8cm sa mrežom, na tamponu šljunka d= 10cm. Cena sa betonom i armaturom po m ² .	m ²	17,10		
2,2	Nabavka transport i ugradnja betona MB30 za temelje samce, temeljne grede i trakaste temelje. U cenu uračunati i svu potrebnu oplatu. Obračunpo m ³ .	m ³	31,00		
2,3	Betoniranje ab nadvratnika, nadprozornika, hor. i vert. serklaža betonom MB 30. Obračun sa materijalom i šalovanjem po m ³ ugrađenog betona.	m ³	2,00		
2,4	Izrada lakomontažne tavanice tipa "Fert" ukupne debljine 16+4 cm. Betonirati betonom MB 30. U cenu ulazi nabavka i ugradnja materijala (gređice, punioci, armatura, beton) kao i fetne-nosači sa podupiračima. Oplata mora ostati najmanje 14 dana. Obračun po m ² tavanice.	m ²	17,1		
2,5	Izrada cementne košuljice debljine 4cm u sanitarnom objektu. Podlogu za košuljicu, pre nanošenja, očistiti i oprati. Malter za košuljicu spraviti sa prosejanim šljunkom "jedinicom", razmere 1:3. Armirati rabic pletivom postavljenim u sredini sloja. Košuljicu negovati dok ne očvrсне. Cena sa materijalom po m ² košuljice.	m ²	17,1		
2. BETONSKI I ARMIRANO BETONSKI RADOVI - ukupno					



pos.	opis radova	j.mera	količina	jed.cena	ukupno
3 ARMIRAČKI RADOVI					
3,1	Nabavka, transport, sečenje i savijanje armature rebraste RA 400/500 za temelje, temeljne grede, anker blokove kao i betoniranje delova koji su sečeni i obijani, u svernu prema detaljima prikazanim u crtežima. Obračun po kg.	kg	2260,00		
3 ARMIRAČKI RADOVI - ukupno					
4 ZIDARSKI RADOVI					
4,1	Zidanje svih fasadnih zidova sanitarnog objekta Ytong termo blokovima u Ytong belom tankoslojnom malteru za zidanje, debljine zida 25cm i 20cm, sve prema detaljima i uputstvima proizvođača. U cenu ulazi i pomoćna skela. Obračun sa materijalom po m ³ zida, otvori se odbijaju.	m ³	10,50		
4,2	Zidanje punom opekom pregradniog zida u sanitarnom objektu debljine 12cm, u produžnom malteru 1:3:6. Prevez raditi na pola opeke, a vezu sa ostalim zidovima na pravilan način. Po završenom zidanju spojnice očistiti. U cenu ulazi i pomoćna skela. Obračun po m ² zida, otvori se odbijaju.	m ²	6,00		
4,3	Ručno malterisanje krečnim malterom unutrašnjih zidnih površina osim na mestima zidne keramike i plafona. Omalterisane površine moraju biti ravne, bez preloma i talasa, a ivice oštre i prave. U cenu ulazi nabavka i ugradnja materijala kao i upotreba skele. Obračun po m ² omalterisane površine.	m ²	35,00		
4 ZIDARSKI RADOVI - ukupno					
5 TESARSKI I POKRIVAČKI RADOVI					
5,1	Izrada i montaža krovne konstrukcije za dvovodan krov od sive građe četinari II klase. Krov izraditi u svemu prema projektu i detaljima u statičkom proračunu. Spajanje drvenih elemenata krovne konstrukcije za betonske elemente izvršiti metalnim šrafovim na svakih 1.50m ² ankerisanim u beton uz obaveznu upotrebu metalnih podloški. Uraditi sve propisane tesarske veze krovnih elemenata i ojačanja od flah gvožđa, kotvi, zavrtnejeva, klamfi itd. Obračun sa materijalom po m ² kosine krova.	m ²	27,80		
5,2	Letvisanje krova letvicama 5/3cm (~90m) i kontra letvama 5/5cm, (~40m). Letvisanje izvesti suvim i pravim čamovim letvama. Obračun po m ² kosine krova.	m ²	27,80		
5,3	Nabavka i pokrivanje krova crepom kontinental plus sa postavljanjem slernjaka u produžnom malteru; obračun po m ² pokrivena površine	m ²	27,80		
5 TESARSKI I POKRIVAČKI RADOVI ukupno					
6 RADOVI NA NABAVCI I MONTAŽI ČELIČNE KONSTRUKCIJE					
6,1	Radionička izrada, transport i montaža čelične konstrukcije u svernu prema radioničkoj dokumentaciji. U cenu ulazi i radionička antikorozivna zaštita (peskarenje i dva sloja osnovne zaštite) kao i komplet mehanizacija, alat i skela. Obračun po kg. Čelik S235JR	kg	15220,00		
6 RADOVI NA NABAVCI I MONTAŽI ČELIČNE KONSTRUKCIJE - ukupno					



pos.	opis radova	j.mera	količina	jed.cena	ukupno
7 IZOLATERSKI RADOVI					
7,1	Izrada horizontalne hidroizolacije od kondora d= 5mm sa vrućim premazom u podu sanitarnog objekta. Traku zalepiti celom površinom, sa preklapima min 10cm, posebnu pažnju posvetiti varenju spojeva. Cena sa materijalom po m ² izolovane površine.	m ²	17,10		
7,2	Nabavka i postavljanje po projektu u podove prizemlja stiropur termo izolacionih ploča, debljine 5cm. Ploče postaviti po projektu, datim detaljima i uputstvu projektanta. Obračun po m ² izvedene izolacije.	m ²	17,10		
7,3	Nabavka i postavljanje na fasadi termoizolacionih ploča od stiropora debljine 5 cm, sa pripremom za izradu termo fasade. Termoizolacione ploče postaviti kao termo i zvučnu izolaciju fasade preko građevinskog lepka-maltera i ankerovati specijalnim tipovima. Preko ploča naneti sloj građevinskog lepka, utisnuti po celoj površini staklenu mrežicu i naneti završni sloj građevinskog lepka, po detaljima i uputstvu projektanta. Obračun po m ² obrađene fasade.	m ²	55,50		
7 IZOLATERSKI RADOVI - ukupno					
8 GRAĐEVINSKA STOLARIJA					
8,1	Izrada i ugradnja zastakljene spoljne stolarije na fasadi od petokomornih pvc profila sa kvalitetnim okovom i dvoslojnim termo staklom 4/12/4 mm. Obračun po m ² . -jednokrilni prozor 60×60cm, kom 5 -jednokrilna ulazna vrata 1.10×2.10m, kom 1 -jednokrilna ulazna vrata 0.70×2.10m, kom 1	m ²	6,30		
8 GRAĐEVINSKA STOLARIJA - ukupno					
9 LIMARSKI RADOVI					
9,1	Izrada i montaža ležećih oluka i olučnih vertikala od pocinkovanog lima prema projektu. Oluke spajati letovanjem. Obračun po m ¹ . ležeći oluci 57m vertikale 19m	m ¹	76,00		
9 LIMARSKI RADOVI - ukupno					
10 FASADERSKI RADOVI					
10.1	Obrada fasade plastičnim malterom (Bavalit) valjanjem u dva sloja. Vrsta i boje po izboru projektanta. Podloga fasade mora biti zdrava i suva. Podlogu očistiti i impregnirati izolacionom masom radi bolje veze. Na osušenu podlogu naneti malter gletelicom u dva sloja sa mrežicom i strukturu izvući valjkom. Debljina nanetog sloja mora biti jednaka veličini zrna u malteru. Otvore i drugo zaštititi PVC folijom što ulazi u cenu. Obračun po m ² površine fasade.	m ²	55,00		
10 FASADERSKI RADOVI - ukupno					



pos.	opis radova	j.mera	kolicina	jed.cena	ukupno
11 KERAMIČARSKI RADOVI					
11.1	Postavljanje granitne keramike lepkom u podove sanitarnog objekta. U cenu ulazi izrada sokle i sav materijal. Obračun po m ² poda.	m ²	16,80		
11.2	Postavljanje zidnih keramičkih pločica I klase, lepkom do visine plafona u toaletu sanitarnog objekta. Pločice I klase postaviti u slogu po izboru. Obložene površine moraju biti ravne i vertikalne. Postavljene pločice fugovati i očistiti. U cenu ulazi i nabavka pločica. Obračun po m ² pločica.	m ²	40,00		
11 KERAMIČARSKI RADOVI - ukupno					
12 MOLERSKO FARBARSKI RADOVI					
12.1	Gletovanje i bojenje svih malterisanih unutrašnjih zidnih površina i plafona glet masom i poludisperzionim bojama u dva prelaza. Cena sa materijalom po m ²	m ²	35,00		
12.2	Farbanje kompletne čelične konstrukcije nadstrešnice u dva premaza metal emajlom otpornim na atmosferije. Boja premaza treba je maslinasto zelena, tamna. Debljina nanosa farbe 0.5μ. Cena sa radom i materijalom i upotrebom skele.	m ²	112,53		
12 MOLERSKO FARBARSKI RADOVI - ukupno					
13 RAZNI RADOVI					
13.1	Pokrivanje nadstrešnice providnim leksan pločama debljine 8mm u zelenoj boji. Leksan ploče pričvrstiti za čeličnu konstrukciju specijalnim nitnama za tu namenu. Prilikom izrade ove pozicije obavezno angažovati licenciranog izvođača za te radove. U cenu ulazi nabavka i montaža po m ² pokrivenih površina.	m ²	403,20		
13.2	Nabavka i montaža aluminijumskih pregrada sa ugrađenim vratima u toaletu sanitarnog objekta, u svemu prema projektu. Pregrade su d= 6cm i visine od poda do 2.25m, a pregrade za muški i ženski wc su d= 4cm i visine od 15cm do 2m. Cena po m ²	m ²	20,00		
13.3	Nabavka i postavljanje mobilijara na višenamenskom platou, klupe i kante za smeće, prepreke za prolaz vozila, parkinge za bicikle i ustakljena oglašna tabla od aluminijuma, u svemu prema projektu. Broj i oblik mobilijara se vidi u graf. dokumentaciji. Klupe su drvene na čeličnoj konstrukciji (5x2 klupe) (ukupno 10 klupa), kante od poc lima fiksirane za čeličnu cev 2col između para klupa (5kom), prepreke od čeličnih cevi ankerovanih u kolovoznu konstrukciju (9kom), parking za bicikle od čeličnih cevi 1col (2x7 bicikla + 2x4 bicikla), oglasna tabla od Al kutijastih profila, 80x120cm na zidu wc-a sa ustakljenim krilom 6mm staklo i katancem Cena doture za kompletnu opremu.	paus	1,00		
13.4	Nabavka mobilnih metalnih pijačnih tezgi sa bunkerima na zaključavanje i točkovima radi olakšanog pomeranja po platou. Tezge su od poc. lima dimenzija 200x80cm, visine 90cm, na čeličnoj konstrukciji 40x40mm, sa bunkerima ispod tezge koji se zaključavaju i sa gumenim točkovima 20cm. Cena po kom komplet završeno.	kom	24,00		
13.5	Nabavka ukrasnih pokrivenih mobilnih tezgi za posebne manifestacije, sa bunkerima na zaključavanje i točkovima. Tezge su 200x80cm od drveta, sa bunkerima ispod tezge koji se zaključavaju. Cena po kom komplet završeno.	kom	10,00		
13.6	Nabavka montažne kućice-brvnare skupa sa priborom neophodnim za funkcionisanje pijace (vaga, kolica, pokretna platforma i sl.). Brvnara 2.5*2.5m od poluoblica, sa dvovodnim krovom, vrata 90*200 i mali prozor 80*100cm; vaga meri do 100kg; kolica na obaranje za prevoz gajbi, metalna; platforma čelična 80*120cm sa gumenim točkovima 20cm	kom	2,00		

pos.	opis radova	j.mera	količina	jed.cena	ukupno
13.7	Uređenje kružnih otvora u platou i ozelenjavanje sa cvetnim rasadom i nasipanjem 7.5m ³ kom humusa. 100kom raznog jednogodišnjeg cveća u prstenu 50cm koje cveta od ranog proleća do kasne jeseni, a ozelenjavanje ostvariti sejanjem parkovske zelene trave. Cena sa radom i materijalom po otvoru.	kom	2,00		
13.8	Izrada bravarko radioničke dokumentacije za čeličnu konstrukciju. Paušal	pauš	1,00		
13 RAZNI RADOVI - ukupno					



pos.	opis radova	j.mera	kolicina	jed.cena	ukupno
------	-------------	--------	----------	----------	--------

REKAPITULACIJA

PRIPREMNI RADOVI

1 ZEMLJANI RADOVI

2 BETONSKI I ARMIRANO BETONSKI RADOVI

3 ARMIRAČKI RADOVI

4 ZIDARSKI RADOVI

5 TESARSKI I POKRIVAČKI RADOVI

6 RADOVI NA NABAVCI I MONTAŽI ČELIČNE KONSTRUKCIJE

7 IZOLATERSKI RADOVI

8 GRADEVINSKA STOLARIJA

9 LIMARSKI RADOVI

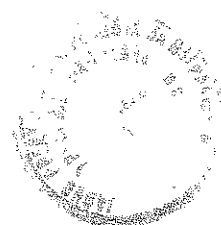
10 FASADERSKI RADOVI

11 KERAMIČARSKI RADOVI

12 MOLERSKO FARBARSKI RADOVI

13 RAŽNI RADOVI

UKUPNO din



pos.	opis radova	j.mera	količina	jed.cena	ukupno
------	-------------	--------	----------	----------	--------

II RADOVI ELEKTRO INSTALACIJA

1 ELEKTRO INSTALACIJE NADSTRAŠNICE

1,1	Iskop rova u zemlji dimenzija (0,8×0,4)m sa zatrpavanjem u slojevima po polaganju kabela	m ³	3,00		
1,2	Podbušivanje ispod trotoara sa postavljanjem plastične cevi fi 50mm na dubini 0,7m	m1	6,00		
1,3	Isporuka i montaža na metalnu konstrukciju razvodnog ormara nadstrešnice RO-N urađenog od dva puta dekapiranog lima, plastificiranog na zaključavanje u zaštitu IP 65 sa ugrađenom sledećom opremom:				
	* tropolni grebenasti prekidač 0-1; 25A	kom2			
	* Strujna zaštitna sklopka FID 25/0,5A	kom1			
	* Jednopolna grebenasta sklopka 0-1, 16A	kom1			
	* Automatski osigurač 16A	kom9			
	* Automatski osigurač 10A	kom3			
	* Šuko monofazna nadgradna utičnica OG 16A u IP 54 zaštititi	kom6			
	* Šuko trofazna nadgradna utičnica OG 16A u IP 54 zaštititi	kom1			
	* Nulta šina	kom1			
	* Škaro ulazne kleme, četvoropolne 6-35mm ²	kom 1			
	* Šina uzemljenja	kom1			
	* Plastične kanalice, izolovana žica, šine, šrafovska roba i ostali sitan materijal pauš	kpl	1,00		
1,4	Isporuka i montaža na konstrukciju fluorescentne svetiljke snage 2x36W u zaštitu IP 65	kom	54,00		
1,5	Isporuka i polaganje po konstrukciji kabela PP00 3x1,5mm ² , zaštićenog pri izlazu iz razvodnog ormara SAPA gibljivim crevom u dužini 2m po izvodu, sa povezivanjem u svetiljkama i u ormanu.	m	200,00		
1,6	Isporuka i polaganje u temelje stubova i u temeljne stope čelične pocinkovane trake FeZn 25x4mm sa varenjem iste za armaturu stuba i pravljenjem izvoda i varenjem na stub	m	80,00		
1,7	Pregled instalacije i puštanje u rad; paušalno				
1,8	Merenje otpora uzemljenja sa izdavanjem sertifikata paušalno				

1 ELEKTRO INSTALACIJE NADSTRAŠNICE - ukupno

2 ELEKTRO INSTALACIJE SANITARNOG ČVORA

2,1	Iskop rova u zemlji, isporuka i polaganje kabela PP00-Y 4x16mm ² , ostavljanje GAL štitnika i trake za obeležavanje sa zatrpavanjem	m	20,00		
2,2	Isporuka i montaža na fasadu na visini od 0,5m priključnog ormarića, siluminskog sa nultim nožastim osiguračem tropolnim i patronima od 25A	kom	1,00		
2,3	Isporuka i ugradnja razvodne table sa zaštitnom sklopkom 25/0,5A, 6 kom automatskih osigurača 16A i 4kom osigurača 10A	kpl	1,00		
2,4	Isporuka i polaganje ispod maltera sladećih kablova				
	* PP-Y 3x2,5mm ²	m	20,00		
	* PP-Y 3x1,5mm ²	m	60,00		
	* PP-Y 2x1,5mm ²	m	15,00		
2,5	Isporuka i ugradnja monofazne šuko utičnice sa poklopcem u zaštitu IP 54	kom	3,00		
2,6	Isporuka i ugradnja fluo svetiljke 2x18 u IP 65 zaštititi	kom	4,00		
2,7	Isporuka i ugradnja iznad lavaboa, fluo svetiljke 1x18 u IP 65 zaštititi	kom	3,00		
2,8	Isporuka i ugradnja i povezivanje svetiljke plafonjera sa štednim fluorescentnim sijalicama 20W u IP 54 zaštititi	kom	5,00		
2,9	Isporuka i ugradnja protipanične svetiljke 2x8W	kom	1,00		
2,10.	Isporuka i ugradnja jednopolnog OG prekidača	kom	4,00		
2,11.	Isporuka i polaganje u temelj i povezivanje sa armaturom traka FeZn 25x4mm ² sa izradom izvoda	m	20,00		
2,12.	Pregled i ispitivanje i puštanje u rad el. instalacije; paušalno				

2 ELEKTRO INSTALACIJE SANITARNOG ČVORA - ukupno



pos.	opis radova	j.mera	količina	jed.cena	ukupno
3 ELEKTRO INSTALACIJE KANDELABERSKOG OSTVETLENJA					
3.1	Skidanje sloja kolovoza debljine 20cm	m ²	50,00		
3.2	Iskop rova za polaganje kabela i FeZn trake dimenzija 80x40cm	m ³	30,00		
3.3	Iskop temeljnih rupa za temelje stubova sa odnošenjem viška zemlje i zatrpavanjem	m ³	2,00		
3.4	Izrada betonskog temelja za stub dimenzija 80x80x100cm sa postavljanjem ankerske korpice i cevi za kablove. Marke betona MB30	m ³	2,00		
3.5	Dovođenje kablova u prvobitno stanje; sloj betona 10cm pa asfalt 10cm	m ²	50,00		
3.6	Isporuka i polaganje u rov kabela PP00 A 4x25mm ² na dubini od 70cm na posteljicu od peska, zatim stavljanje GAL štitnika 20cm iznad kabela pa traku za obeležavanje na 20cm iznad štitnika	m	100,00		
3.7	Isporuka i polaganje u rov pored kabela pocinkovane čelične trake FeZn. Traka se potavlja na kant i vari za čelične stubove	m	100,00		
3.8	Isporuka i montaža na pripremljene temelje, čeličnog dvosegmentnog stuba visine 4m, sa ugrađenom priključnom pločom, ožičenog i povezanog	kom	4,00		
3.9	Isporuka i montaža na montirani stub dve svetiljke na konzolama. Svetiljke su slične tipu BALKAN sa sijalicom metalhalogenom 150W. Konzole lučne dužine 1,5m. Plaća se po isporučenoj konzoli i svetiljci, sa ugrađenom sijalicom i sa povezivanjem	kom	8,00		
3.10	Isporuka instalacije i puštanje u rad; paušal	pauš		1,00	
3.11	Merenje otpora uzemljenja sa izdavanjem izveštaja; paušal	pauš		1,00	
3 ELEKTRO INSTALACIJE KANDELABERSKOG OSTVETLENJA - ukupno					

REKAPITULACIJA

1 ELEKTRO INSTALACIJE NADSTRAŠNICE

2 ELEKTRO INSTALACIJE SANITARNOG CVORA

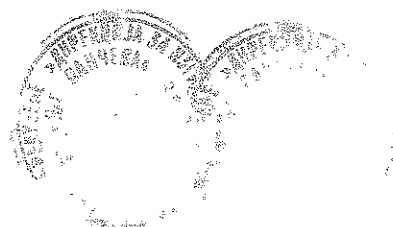
3 ELEKTRO INSTALACIJE KANDELABERSKOG OSTVETLENJA

UKUPNO din

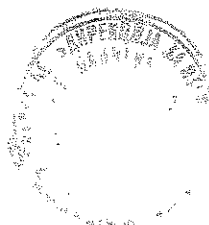


pos.	opis radova	j.mera	količina	jed.cena	ukupno
III RADOVI INSTALACIJA VODOVODA I KANALIZACIJE					
1 ZEMLJANI RADOVI					
1,1	Ručni iskop zemlje za rov vodovoda i kanalizacije. Širina rova 0.80cm a dubina po projektu. Obračun po m ³	m ³	83,00		
1,2	Ručni iskop zemlje za taložnik, separator i vodovodne i kanalizacione šahtove. Obračun po m ³	m ³	10,00		
1,3	Nabavka i razastiranje peska u sloju od 5cm ispod, do10cm iznad cevi. Obračun po m ³	m ³	82,00		
1,4	Zatrpavanje rova materijalom od iskopa u slojevima od 20-30 cm sa potrebnim nabijanjem. Obračun po m ³	m ³	11,00		
1,5	Odvoz viška zemlje na daljinu od 5 km sa utovarom, kipovanjem i razastiranjem na mestu deponije. Obračun po m ³	m ³	82,00		
1 ZEMLJANI RADOVI - ukupno					
2 GRAĐEVINSKI RADOVI					
2,1	Nabavka materijala i izrada betonskih vodovodnih šahtova sa liv. gv. poklopcem Ø 600-400KN. Obračun po komadu	kom	2,00		
2,2	Nabavka materijala i izrada betonskog separatora ulja od AB MB 30 sa dvostranom oplatom i armiranjem am. mrežom Q 331 i liveno gv. Poklopcem Ø 600 - 400KN. Obračun po komadu, dim. 80x80x120, d=15cm. Ponuđač može ponuditi da izradi i ugradi ili nabavi gotov separator zahtevanih funkcija i kapaciteta.	kom	1,00		
2,3	Nabavka, transport i ugradnja betonskih slivnika Ø 450 sa liv.gv. Resetkom 400 x 400. Obračun po kom.	kom	2,00		
2 GRAĐEVINSKI RADOVI - ukupno					
3 MONTERSKI RADOVI VODOVOD					
3,1	Nabavka i montaža polietilenskih vodovodnih cevi sa potrebnim fittingom. Obračun po m ¹				
	PE Ø50	m ¹	72,00		
	PE Ø25	m ¹	33,00		
3,2	Nabavka i montaža polipropilenskih vodovodnih cevi sa potrebnim fittingom. Obračun po m ¹				
	PPR Ø25	m ¹	4,00		
	PPR Ø20	m ¹	8,00		
	PPR Ø15	m ¹	4,00		
3,3	Nabavka i ugradnja propusni ventil PPR Ø25. Obračun po komadu	kom	2,00		
3,4	Nabavka i ugradnja EK ventila. Obračun po komadu	kom	6,00		
3,5	Nabavka i montaža liv. gv. fazonskih komada za NP 10 bara. Obračun po kg.	kg	10,00		
3,6	Nabavka i montaža podzemnog hidranta Ø 50 sa ormanom, crevima i miaznicom. Obračun po komadu	kom	2,00		
3,7	Ispitivanje vodovodne mreže na pritisak od 10B u prisustvu nadzornog organa. Obračun po m ¹	m ¹	121,00		
3,8	Ispiranje, hlorisanje i ponovno ispiranje vodovodne mreže. Uraditi hemijsko-bakterološku analizu vode i tek po dobijanju pozitivnih rezultata vodu koristiti za piće. Obračun po m ¹	m ¹	16,00		
3 MONTERSKI RADOVI VODOVOD - ukupno					

pos.	opis radova	j.mera	količina	jed.cena	ukupno
4 MONTERSKI RADOVI KANALIZACIJA					
4,1	Nabavka i montaža PVC kanalizacionih cevi sa potrebnim fazonskim komadima. U cenu cevi obračunati su prodori kroz ploče - otvori. Obračun po m ³				
	ND160	m ³	15,00		
	ND110	m ³	5,00		
	ND75	m ³	3,00		
	ND50	m ³	3,00		
4,2	Nabavka i montaža PVC slivnika ND75 sa hromiranom rešetkom 20x20. Obračun po komadu	kom	2,00		
4,3	Nabavka i ugradnja PVC ventilacionih kapa Ø110. Mesto prodora kroz krov obezbediti od atmosferskih padavina. Obračun po komadu	kom	1,00		
4,4	Ispitivanje kanalizacione mreže vodonepropustivost spojeva. Obračun po m ³	m ³	26,00		
4 MONTERSKI RADOVI KANALIZACIJA - ukupno					
5 SANITARNI UREĐAJI I PRIBOR					
5,1	Nabavka i montaža WC šolje sa vodo kotlićem, priključnim cevima i daskom. Obračun po komadu	kom	3,00		
5,2	Nabavka i montaža umivaonika sa sifonom i stojećom jednoručnom baterijom za toplu i hladnu vodu. Obračun po komadu	kom	3,00		
5,3	Nabavka i montaža sanitarne galanterije od prohroma.				
	držač toalet papira	kom	3,00		
	držač ubrusa	kom	3,00		
	držač sapuna	kom	3,00		
5,4	Nabavka i montaža ogledala 60x60 sa etažerom iznad umivaonika. Obračun po komadu	kom	3,00		
5 SANITARNI UREĐAJI I PRIBOR - ukupno					
REKAPITULACIJA					
1 ZEMLJANI RADOVI					
2 GRAĐEVINSKI RADOVI					
3 MONTERSKI RADOVI VODOVOD					
4 MONTERSKI RADOVI KANALIZACIJA					
5 SANITARNI UREĐAJI I PRIBOR					
					UKUPNO din



pos.	opis radova	j.mera	količina	jed.cena	ukupno
IV RADOVI NISKO GRADNJE					
1 PRIPREMNI RADOVI					
1,1	Iskolčavanje i obeležavanje trase i objekata	km	0,10		
1,2	Dovođenje šahtova komunalnih instalacija u nivo projektovane nivelete	korn	1,00		
1 PRIPREMNI RADOVI - ukupno					
2 ZEMLJANI RADOVI					
2,1	Humuziranje bankina	m ²	25,00		
2,2	Čišćenje postojećeg zemljanog kanala od nanosa	m ³	80,00		
2 ZEMLJANI RADOVI - ukupno					
3 KOLOVOZNA KONSTRUKCIJA					
3,1	Nabavka i ugradnja sivih betonskih kolovoznih ivičnjaka na sloju mršavog betona MB 20 dim 18/24cm	m ¹	65,26		
3,2	Izrada gornjeg bituminiziranog nosivog sloja tip BNS 22 parking i plato pijace prosečne debljine dp= 71.05:597.02= 0.12m	m ²	597,02		
3,3	Nabavka i ugradnja betonske kanalete na sloju mršavog betona MB 20 dim 50/50/8cm na delu platoa pijace	m ¹	26,55		
3,4	Izrada zastora od prefabrikovanih betonskih ploča d=3 cm na sloju cementnog maltera mind=3cm (nadogradnja postojećeg betonskog platoa)	m ²	80,00		
3,5	Izrada zastora od prefabrikovanih betonskih ploča d=3 cm na sloju peska sejanca d=4cm (trotoari)	m ²	430,59		
3,6	Izrada izravnavajućeg sloja od peska (nadogradnja postojećeg betonskog trotoara i dela platoa)	m ²	85,77		
3,7	Izrada gornjeg bituminiziranog nosivog sloja tip BNS 22 postojeći kolovoz između parkinga i ul. Ivo Ribara prosečne debljine dp=5cm	m ²	70,00		
3 KOLOVOZNA KONSTRUKCIJA - ukupno					
4 SAOBRAĆAJNA SIGNALIZACIJA					
4,1	Obeležavanje parking mesta	m ¹	52,50		
4 SAOBRAĆAJNA SIGNALIZACIJA - ukupno					
REKAPITULACIJA					
1 PRIPREMNI RADOVI					
2 ZEMLJANI RADOVI					
3 KOLOVOZNA KONSTRUKCIJA					
4 SAOBRAĆAJNA SIGNALIZACIJA					
					UKUPNO din



pos.	opis radova	j.mera	količina	jed.cena	ukupno
ZBIRNA REKAPITULACIJA					
I	ARHITEKTONSKO GRAĐEVINSKI I GRAĐEVINSKO ZANATSKI RADOVI				- Din.
II	RADOVI ELEKTRO INSTALACIJA				- Din.
III	RADOVI INSTALACIJA VODOVODA I KANALIZACIJE				- Din.
IV	RADOVI NISKOGRADNJE				- Din.
UKUPNA VREDNOST SVIH RADOVA					- Din.
PDV 20%					- Din.
UKUPNO sa PDV:					- Din.

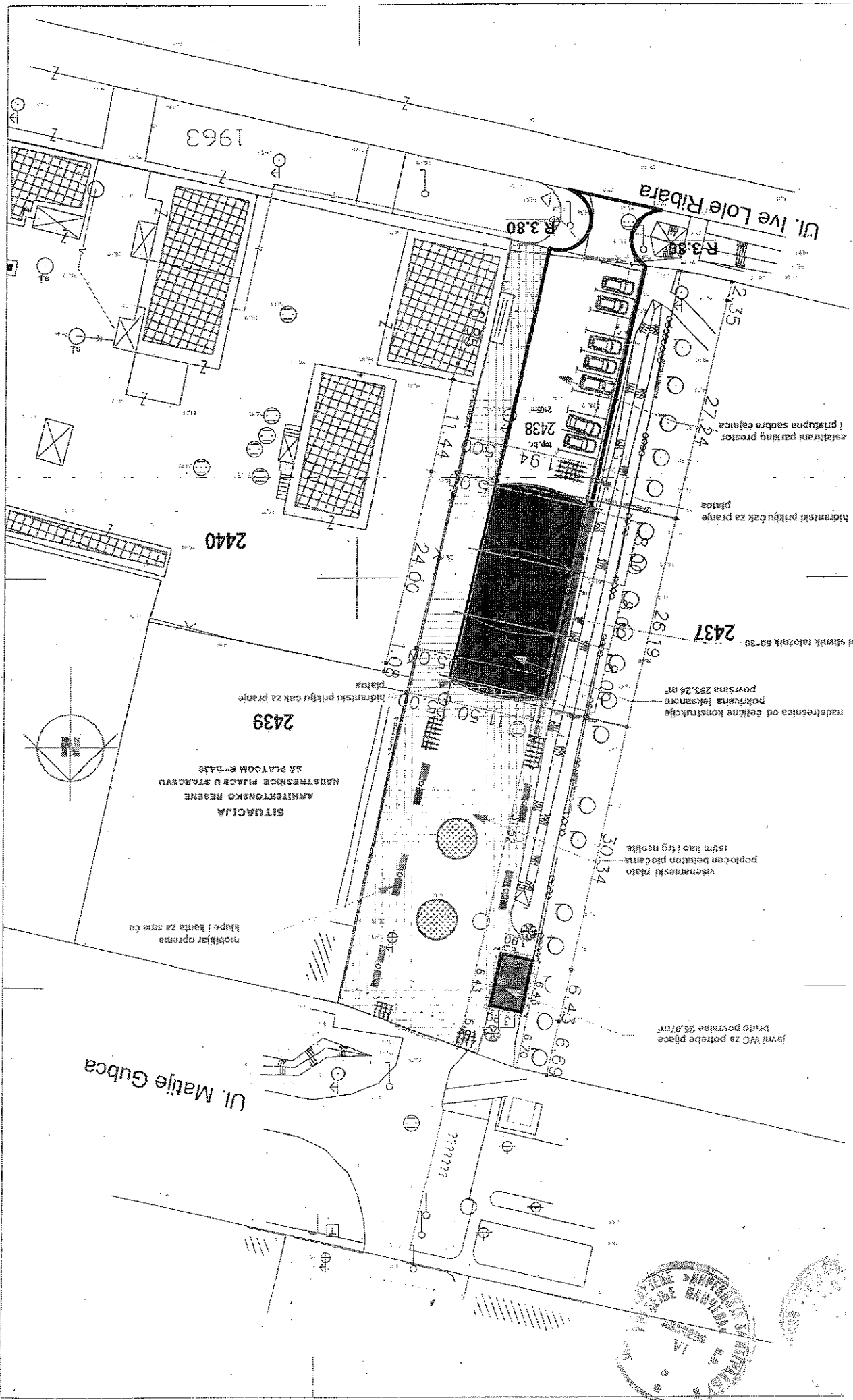
PONUĐAČ



32
33
36
4
96

33

24
47
7



1963

Ul. Ive Lole Ribara

R 3.80

R 3.80

2438
op. br. 194

restorant parking prostor
(pristupna sadna egnja

hidromski priključak za pranje
plativa

2440

2437

sadržaj stambenih objekata 60-30

nadstropna od celične konstrukcije
pokrivena leksanom
površina 233,25 m²

hidromski priključak za pranje
plativa

2439

SITUACIJA
ANIMIRANO PIAČU STARCEV
NADSTROPNE PIAČU STARCEV
SA PLATOOM R-1430

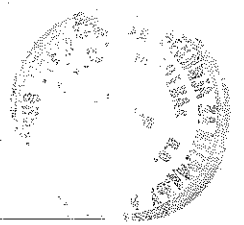
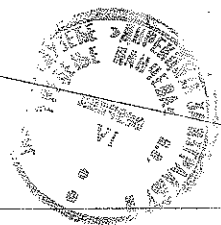
višenamenski plato
popločan betonom pločama
istim kao i trg neofita

mobilar oprama
kupe i kanta za smeće

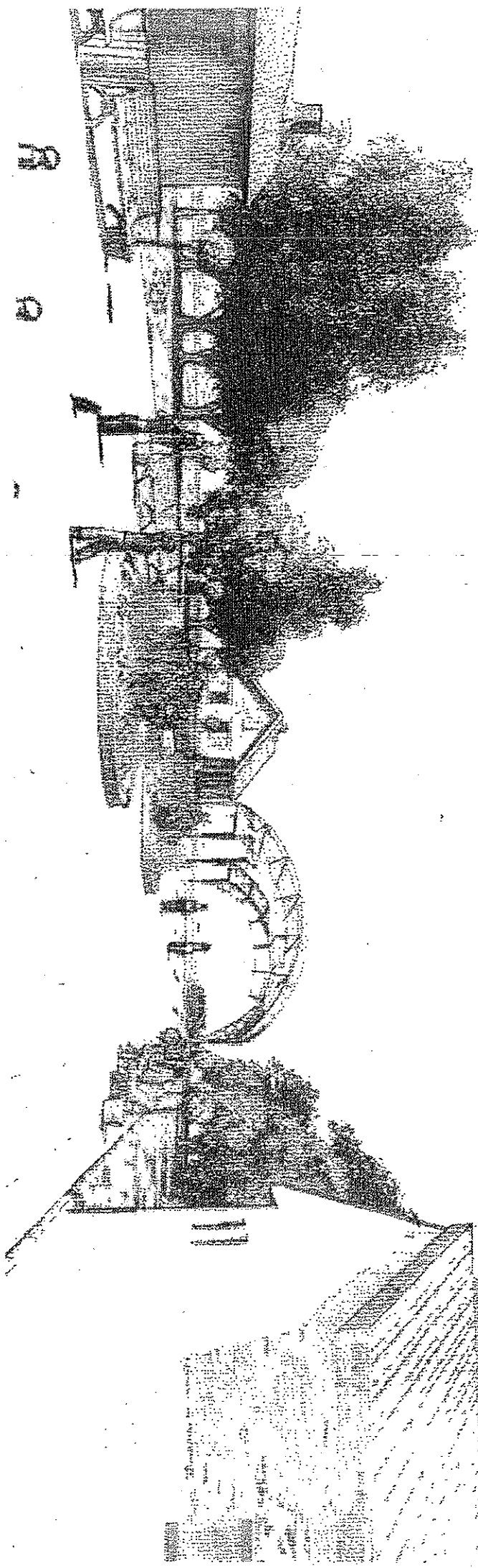
javni WC za potrebe pjače
bruto površine 25,87 m²



Ul. Matije Gubca



32
33
36
4
96



Pa Pa

